



CAJA DE EMPALME F.O.

SERIE 20 (TLX-20.05)



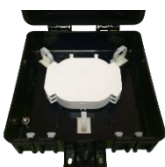
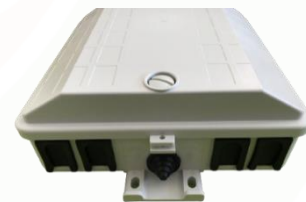
La caja de distribución y empalme F.O. SERIE 20 está fabricada en policarbonato de alto impacto y protección contra rayos ultravioleta. Su puerta es abatible y cuenta con 3 posiciones de apertura. Es de fácil instalación tanto en pared como en poste sin necesidad de accesorios.

En cuanto a su uso, la caja puede ser utilizada tanto en el exterior como en el interior de edificios para la red de FTTH. Permite su uso en instalaciones de cable en paso gracias a sus gomas pasacables.

En su interior dispone de una o varias bandejas porta empalmes así como de anillas guía-hilos para conducir los cables por el interior de la caja.

CARACTERÍSTICAS:

- **DIMENSIONES:** 198 X 203 X 75 mm
- **MATERIAL:** PC ALTA RESISTENCIA
- **COLOR:** NEGRO O GRIS RAL 7035
- **ESTANQUEIDAD:** IP-65
- **CIERRE:** TORNILLO
- **CAPACIDAD:** 12-60 EMPALMES



DESCRIPCIÓN	CÓDIGO
Caja de empalme 12 F.O. (1 bandeja)	TLX-20.05/12
Caja de empalme 24 F.O. (2 bandejas)	TLX-20.05/24
Caja de empalme 36 F.O. (3 bandejas)	TLX-20.05/36
Caja de empalme 48 F.O. (4 bandejas)	TLX-20.05/48
Caja de empalme 60 F.O. (5 bandejas)	TLX-20.05/60