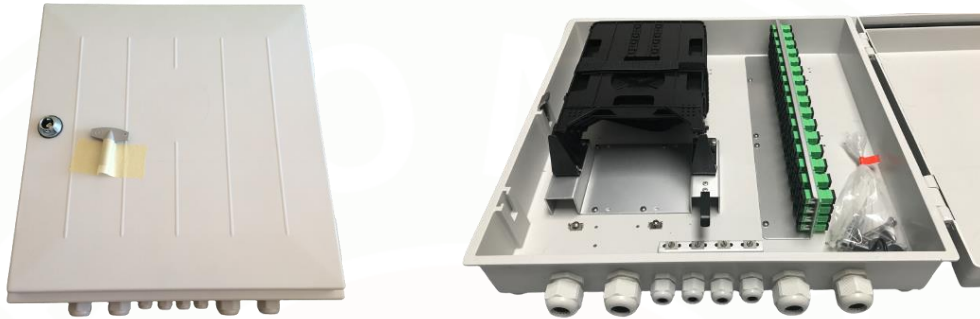




ARMARIOS TERMINALES F.O.

SERIE 38



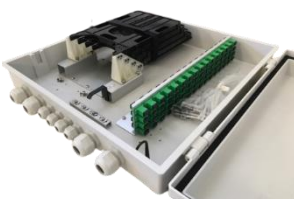
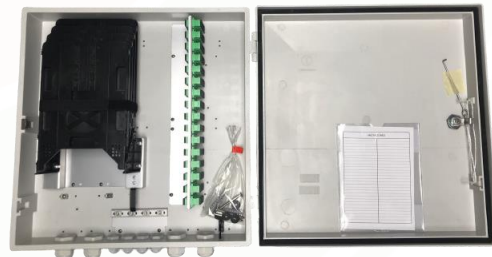
Los armarios terminales de empalme y repartición de fibra óptica SERIE 38 se utilizan como punto de almacenamiento de hasta 64 empalmes distribuidos en cuatro bandejas abatibles, así como su posterior repartición. Su configuración es tal que se puede utilizar tanto en el interior de edificios como en planta exterior, ya que las entradas y salidas de cables son mediante prensaestopas.

En el caso de su utilización solo como almacenamiento de empalme, se puede ampliar su capacidad a 128 empalmes distribuidos en ocho bandejas abatibles.

Este armario es totalmente customizable, por lo que existen diferentes modelos según capacidades, tipos de adaptador, disposición de las anillas guía-hilos y mecanizados en la caja para las entradas y salidas de la fibra.

CARACTERÍSTICAS:

- **DIMENSIONES:** 450 x 467 x 117 mm
- **MATERIAL:** POLIÉSTER CON F.V.
- **COLOR:** GRIS RAL 7035
- **ESTANQUEIDAD:** IP-65
- **CIERRE:** TRIÁNGULO



DESCRIPCIÓN	CÓDIGO
Armario terminal 128 empalmes F.O.	TLX-38.01
Armario terminal 32 F.O.	TLX-38.13
Armario terminal 64 F.O.	TLX-38.14