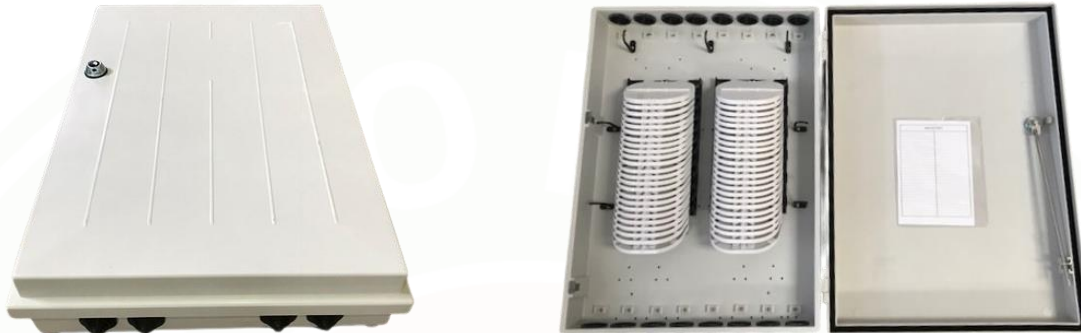




CAJA DE EMPALME 576/1152 F.O.

SERIE 38 (TLX-38.16)



Las cajas de empalme y segregación SERIE 38 se utilizan en los despliegues de redes de fibra óptica para dar continuidad a los cables ópticos. Son cajas fabricadas en poliéster reforzado con fibra de vidrio aptas tanto para exterior como para interior, para su instalación tanto en pared como en poste (mediante herraje). Incluyen bandejas de empalme, cuyo número varía según modelo, que permiten realizar fusiones y alojar divisores ópticos. Este modelo TLX-38.16 tiene en su interior 48 bandejas porta empalme de 24 fusiones cada una, dispuestas en 2 columnas de 24 bandejas.

Las entradas y las salidas de cable son customizables tanto en número, disposición y diámetro; siempre mediante conos pasacables o prensaestopas.

CARACTERÍSTICAS:

- **DIMENSIONES:** 450 x 621 x 117 mm
- **MATERIAL:** POLIÉSTER CON F.V.
- **COLOR:** GRIS RAL 7035
- **ESTANQUEIDAD:** IP-65
- **CIERRE:** TRIÁNGULO
- **CAPACIDAD:** 576/1152 EMPALMES



DESCRIPCIÓN	CÓDIGO
Caja de empalme 576/1152 F.O.	TLX-38.16