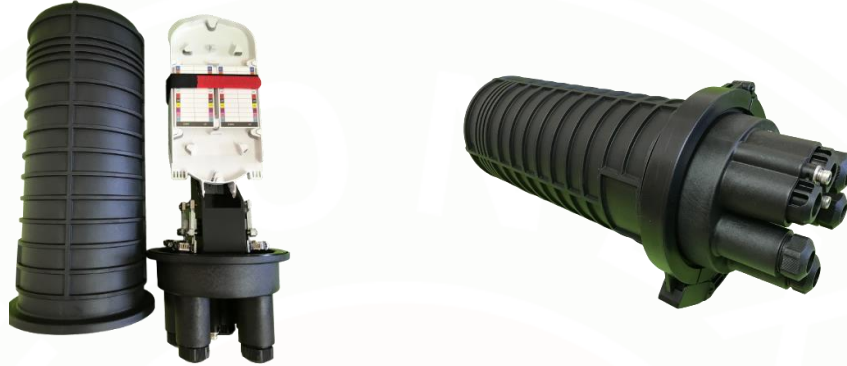




TORPEDO DE EMPALME 144 F.O.

SERIE 69 (TLX-69.02)



El torpedo de empalme 144 F.O. TLX-69.02 es un torpedo de empalme estanco vertical que permite efectuar la continuidad de los cables ópticos de media y alta capacidad y realizar segregaciones de éstos para ser utilizados en el despliegue de redes ópticas de alimentación.

Su diseño protege las fibras, las uniones y dispositivos ópticos facilitando la organización de los empalmes y el almacenaje del sobrante de fibra.

CARACTERÍSTICAS:

- La envolvente está fabricada en polipropileno (color negro) anti UV, y las bandejas en ABS color blanco.
- Es totalmente hermético, sumergible y resistente a condiciones de intemperie. Grado de protección IP-68.
- Cuenta con 6 bandejas de empalme de 24 fusiones cada una. Capacidad total 144f.o.
- Tiene un total de 5 puertos de entrada/salida: 1 puerto oval $\varnothing < 17,5\text{mm}$ y 4 puertos redondos para cable $\varnothing 8-18\text{mm}$.
- Incluye kit de accesorios pero no incluye herrajes ni accesorios para su instalación.
- Dimensiones 450x \varnothing 230mm.



DESCRIPCIÓN	CÓDIGO
Torpedo de empalme 144 F.O. (450x \varnothing 230mm)	TLX-69.02